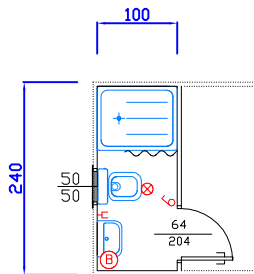


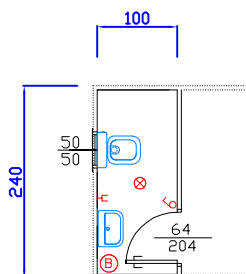
ALCUNI ESEMPI DI SOLUZIONI SERVIZI DA INSERIRE NEI MONOBLOCCHI

ALLESTIMENTO
TIPO AS1



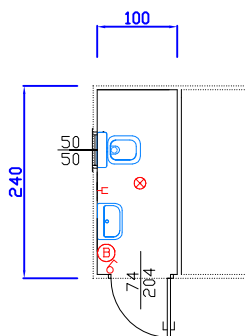
- BAGNO DA INSERIRE NEI MONOBLOCCHI COMPOSTO DA:
- tramezza di divisione
 - porta d'accesso cieca da cm 64x200
 - finestra a sporgere da cm 50x50
 - piatto doccia 80X100
 - vaso all'inglese o turca
 - lavabo con rubinetto acqua f\c
 - boyler elettrico 30lt
 - interruttore
 - punto luce
 - presa corrente

ALLESTIMENTO
TIPO AS2



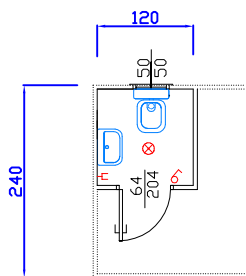
- BAGNO DA INSERIRE NEI MONOBLOCCHI COMPOSTO DA:
- tramezza di divisione
 - porta d'accesso cieca da cm 64x200
 - finestra a sporgere da cm 50x50
 - vaso all'inglese o turca
 - lavabo con rubinetto acqua c\f
 - boyler elettrico 10lt
 - interruttore
 - punto luce
 - presa corrente

ALLESTIMENTO
TIPO AS2-R



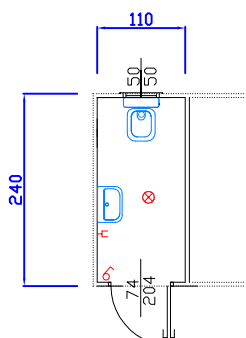
- BAGNO DA INSERIRE NEI MONOBLOCCHI COMPOSTO DA:
- tramezza di divisione
 - porta d'accesso cieca da cm 74x200
 - finestra a sporgere da cm 50x50
 - vaso all'inglese o turca
 - lavabo con rubinetto acqua c\f
 - boyler elettrico 10lt
 - interruttore
 - punto luce
 - presa corrente

ALLESTIMENTO
TIPO AS4



- BAGNO DA INSERIRE NEI MONOBLOCCHI COMPOSTO DA:
- tramezza di divisione
 - porta d'accesso cieca da cm 64x200
 - finestra a sporgere da cm 50x50
 - vaso all'inglese o turca
 - lavabo con rubinetto acqua fredda
 - interruttore
 - punto luce
 - presa corrente

ALLESTIMENTO
TIPO AS4-R



- BAGNO DA INSERIRE NEI MONOBLOCCHI COMPOSTO DA:
- tramezza di divisione
 - porta d'accesso cieca da cm 74x200
 - finestra a sporgere da cm 50x50
 - vaso all'inglese o turca
 - lavabo con rubinetto acqua fredda
 - interruttore
 - punto luce
 - presa corrente

LEGENDA IMPIANTO ELETTRICO

INTERRUTTORE	⏏
PRESA CORRENTE	⏏
PUNTO LUCE ESTERNO	⊗
NEON STAGNO	⏏
NEON 1X36 W	⏏
SALVAVITA	⏏
BOYLER ELETTRICO	⊕
PIASTRA ELETTRICA	⏏
PUNTO LUCE	⊗