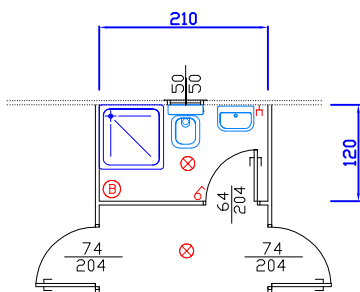


ALCUNI ESEMPI DI SOLUZIONI SERVIZI DA INSERIRE NEI MONOBLOCCHI

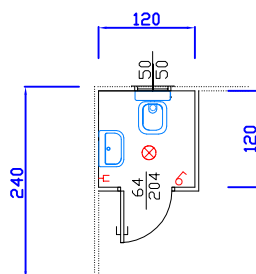
ALLESTIMENTO  
TIPO AS3



BAGNO DA INSERIRE NEI MONOBLOCCHI COMPOSTO DA:

- due tramezze divisorie con due porte cieche 74x200.
- una tramezza con porta cieca 64x200.
- una finestra a sporgere da cm 50x50.
- vaso all'inglese o turca.
- lavabo ceramica con rubinetto acqua c\f.
- doccia.
- interruttore.
- due punti luce.
- presa corrente.
- boiler elettrico 30lt con relativa presa.

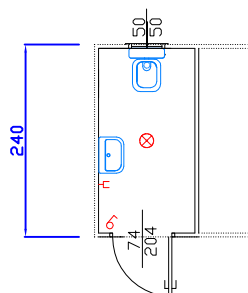
ALLESTIMENTO  
TIPO AS4



BAGNO DA INSERIRE NEI MONOBLOCCHI COMPOSTO DA:

- tramezza di divisione.
- porta d'accesso cieca da cm 64x200.
- finestra a sporgere da cm 50x50.
- vaso all'inglese o turca.
- lavabo con rubinetto acqua fredda.
- interruttore.
- punto luce.
- presa corrente.

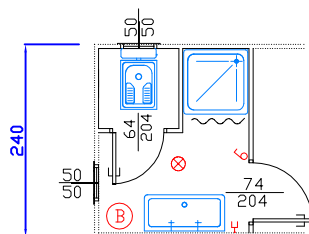
ALLESTIMENTO  
TIPO AS4-R



BAGNO DA INSERIRE NEI MONOBLOCCHI COMPOSTO DA:

- tramezza di divisione.
- porta d'accesso cieca da cm 74x200.
- finestra a sporgere da cm 50x50.
- vaso all'inglese o turca.
- lavabo con rubinetto acqua fredda.
- interruttore.
- punto luce.
- presa corrente.

ALLESTIMENTO  
TIPO AS7



BAGNO DA INSERIRE NEI MONOBLOCCHI COMPOSTO DA:

- tramezza di divisione con porta cieca 74x200.
- due ambienti servizi uno con tenda e uno con porta d'accesso cieca da cm 64x200.
- due finestre a sporgere da cm 50x50.
- turca( vaso all'inglese).
- lavabo a canale in pvc con due rubinetti c\f.
- interruttore.
- punto luce.
- presa corrente.
- boiler elettrico 30lt con relativa presa.

LEGENDA IMPIANTO ELETTRICO

INTERRUTTORE	⏏
PRESA CORRENTE	⏏
PUNTO LUCE ESTERNO	⊗
NEON STAGNO	▭
NEON 1X36 W	▭
SALVAVITA	⊙▷
BOILER ELETTRICO	Ⓚ
PIASTRA ELETTRICA	▭
PUNTO LUCE	⊗